

# BOLETÍN INFORMATIVO SOBRE EL ESTADO ACTUAL DE LOS VOLCANES DE COSTA RICA



Boletín N° 13

Jueves 02 de mayo del 2019

RED SISMOLOGICA NACIONAL (UCR-ICE)

Observatorio Sismológico y Vulcanológico de Arenal y  
Miravalles (OSIVAM-ICE) y (RSN-ICE)



El boletín semanal informativo sobre el estado de los volcanes de Costa Rica, es un proyecto de la Red Sismológica Nacional (RSN: UCR - ICE) de cooperación específica entre su sede de la Universidad de Costa Rica y la sede del Observatorio Sismológico y Vulcanológico de Arenal y Miravalles del Instituto Costarricense de Electricidad.

La última actualización del boletín se realiza cada lunes a las 00:00 (hora local, 06:00 GMT) y se publica los martes. Este boletín contiene un resumen de las principales actividades que se han dado en los volcanes activos Rincón de La Vieja, Arenal, Poás Irazú y Turrialba. También incluirá información de cualquier otro volcán que muestre signos de reactivación en el periodo cubierto.

La información y noticias que se presentan en este documento son preliminares y sujetas a cambios a medida que los eventos son estudiados con mayor detalle.

**Boletín semanal N° 13 [este boletín incluye información hasta el martes 30 de abril de 2019]**

**Realizado por:**

**Dr. Paulo Ruiz Cubillo (RSN-UCR)**

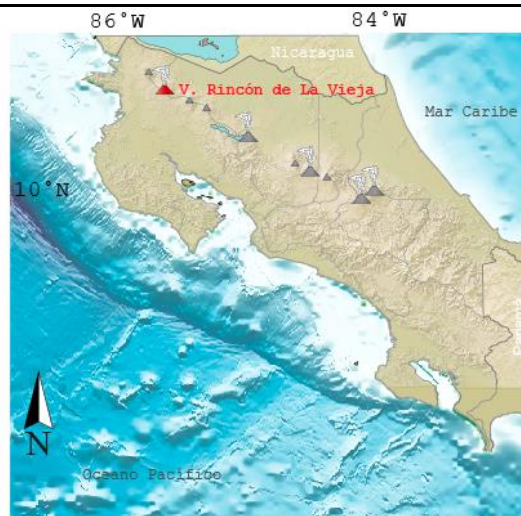
**Dr. Mauricio Mora (RSN-UCR)**

**Lic. Henriette Bakkar Observatorio Sismológico y Vulcanológico de Arenal y Miravalles (OSIVAM-ICE) y (RSN-ICE).**

**Gerardo J. Soto (RSN-UCR)**

## VOLCÁN RINCÓN DE LA VIEJA

Cordillera Volcánica de  
Guanacaste  
10,831° N - 85,336° O  
Altitud del cráter activo:  
1560 m s.n.m.



La actividad sísmica predominante de esta semana son las señales de largo periodo (menor a una decena) y un tremor espasmódico continuo y en pulsos con variaciones en amplitud y en duración.

Se recomienda permanecer alejado de los cauces de los ríos cercanos al volcán en caso de erupción, debido a la posibilidad de generación de lahares primarios. Así como en caso de lluvias, ya que se podrían generar lahares secundarios por la ceniza y material acumulado en las partes altas del volcán por erupciones pasadas.

### Actividad volcánica

Desgasificación	√
Incandescencia	
Erupción freática	
Erupción freatomagmática	
Erupción magmática	
Caída de ceniza	
Generación de lahares	

### Actividad sísmica

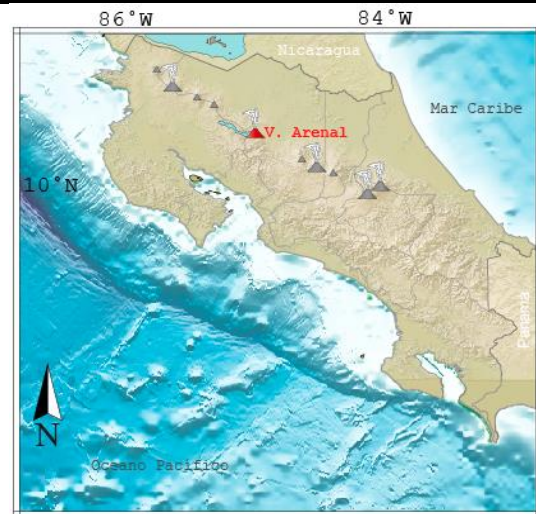
Sismicidad asociada con erupción	
Sismos de largo periodo (LP)	√
Tremor	√
Sismos volcano-tectónicos	
Sismos tectónicos	



En esta fotografía aérea se observa una vista en planta del cráter Activo y sus fumarolas el 5 de abril del 2018. **Fotografía cortesía de Federico Chavarría Kopper.**

## VOLCÁN ARENAL

Cordillera de Tilarán  
10,412° N - 84,702° O  
Altitud del cráter activo:  
1755 m s.n.m.



El volcán Arenal continuó con una actividad sísmica muy baja caracterizada por eventos aislados de tipo volcano-tectónicos e híbridos (poco mayor a una decena), registrados en la estación más cercana.

En los días despejados se han observado pequeñas plumas de vapor de agua producto de la condensación y el calor remanente que todavía persiste en la cima del cráter principal.



#### Actividad volcánica

Desgasificación	✓
Incandescencia	
Erupción freática	
Erupción freatomagmática	
Erupción magmática	
Caída de ceniza	
Generación de lahares	

#### Actividad sísmica

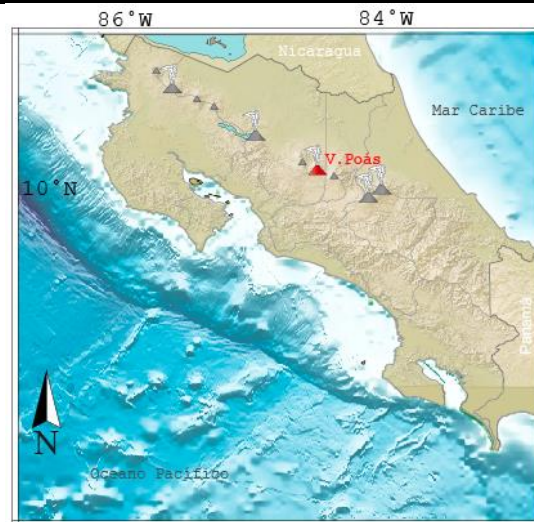
Sismicidad asociada con erupción	
Sismos de largo periodo (LP)	
Tremor	✓
Sismos volcano-tectónicos	✓
Sismos tectónicos	



El volcán Arenal y una pequeña pluma de vapor vista en enero del 2018 desde Macadamia, al norte del volcán. **Fotografía de Irene Aguilar, del ICE.**

## VOLCÁN POÁS

Cordillera Volcánica Central  
10,197° N - 84,702° O  
Altitud del cráter activo:  
2550 m s.n.m.



La actividad fue baja durante la semana, dominada por una pluma de gases y vapor de agua y el registro de eventos sísmicos de largo periodo (LP) de baja amplitud. Se observa incandescencia de forma ocasional y con intensidad variable.

El martes 30 de abril la columna de vapor de agua y gases aumento su tamaño y se ha observado salida de ceniza.

Se le recuerda a los visitantes del Parque Nacional volcán Poás, que este sitio cuenta con protocolos en caso de erupción. Dependiendo del tipo de actividad las visitas podrían ser suspendidas o retrasadas. En el mirador del cráter principal existen cuatro refugios para protegerse en caso de una erupción. Se le pide a los turistas estar siempre alerta ante cualquier cambio en la actividad y seguir las indicaciones de los guardaparques.

#### Actividad volcánica

Desgasificación	√
Incandescencia	√
Erupción freática	
Erupción freatomagmática	
Erupción magmática	
Caída de ceniza	√
Generación de lahares	

#### Actividad sísmica

Sismicidad asociada con erupción	
Sismos de largo periodo (LP)	√
Tremor	√
Sismos volcano-tectónicos	
Sismos tectónicos	√

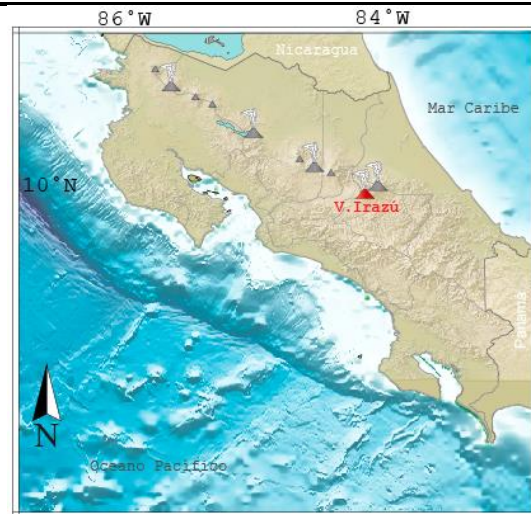


Fotografía capturada con el cámara de vigilancia volcánica de la RSN. A las 09:38:28 del día 25 de abril. Se observa una pluma de gases principal saliendo de la boca A. Durante las noches de esta semana no se pudo observar incandescencia a diferencia de semanas anteriores.



## VOLCÁN IRAZÚ

Cordillera Volcánica Central  
9,982° N - 83,850° O  
Altitud del cráter activo:  
3330 m s.n.m.



Continúa la actividad sísmica muy cerca de la cima del volcán Irazú. No se ha reportado ninguna manifestación de procesos volcánicos significativos.

Se continúan reportando salida de burbujas a través del agua de la laguna del cráter principal, así como el olor a azufre proveniente de las fumarolas ubicadas en el sector noroeste del cráter.

Se le recuerda a los visitantes respetar los límites permitidos para estar, tomar fotografías y cumplir con todas las disposiciones de los guardaparques.

#### Actividad volcánica

Desgasificación	√
Incandescencia	
Erupción freática	
Erupción freatomagmática	
Erupción magmática	
Caída de ceniza	
Generación de lahares	

#### Actividad sísmica

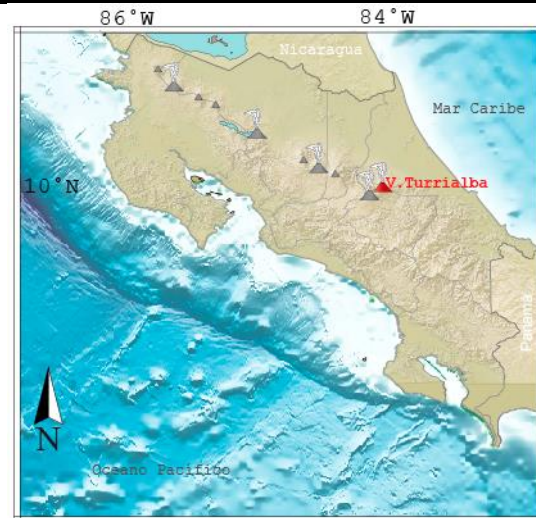
Sismicidad asociada con erupción	
Sismos de largo periodo (LP)	
Tremor	
Sismos volcano-tectónicos	
Sismos tectónicos	√



Imagen de la laguna cratérica del volcán Irazú tomada el día 27 de abril del 2019. Se observa cómo el nivel de agua se ha mantenido constante con respecto a semanas anteriores. **Fotografía tomada por la Dra. Ivonne Arroyo, de la RSN.**

## VOLCÁN TURRIALBA

Cordillera Volcánica Central  
10,017° N - 83,765° O  
Altitud del cráter activo:  
3230 m s.n.m.



Al igual que la semana anterior, el volcán Turrialba mantiene una actividad baja y estable. Se mantiene el registro de eventos de largo periodo (LP).

La incandescencia registrada por las cámaras de monitoreo volcánico en el cráter activo ha sido muy leve si se compara con las semanas anteriores.

#### Actividad volcánica

Desgasificación	√
Incandescencia	√
Erupción freática	
Erupción freatomagmática	
Erupción magmática	
Caída de ceniza	
Generación de lahares	

#### Actividad sísmica

Sismicidad asociada con erupción	
Sismos de largo periodo (LP)	√
Tremor	√
Sismos volcano-tectónicos	
Sismos tectónicos	



Fotografía registrada con la cámara de monitoreo volcánico en la que se puede observar la calma relativa que presenta el cráter activo, con muy pocas emisiones de gases.