

SISMICIDAD EN COSTA RICA

DICIEMBRE 2025



En el mes de diciembre de 2025, la Red Sismológica Nacional (RSN-UCR) localizó 370 sismos con calidad alta. Este número representa una disminución en comparación con los 659 sismos localizados el mes anterior. Además, la población reportó haber sentido 14 sismos, lo que implica también una disminución con respecto del mes de noviembre, cuando se percibieron 19 eventos (Figura 1). En el siguiente cuadro se muestran algunas estadísticas de la sismicidad del mes.

Cuadro 1: Estadística de la sismicidad del mes

Número total de sismos localizados (Fig. 1)	370 sismos.
Número total de sismos sentidos (Figs. 1, 2, 4b y 5)	14 sismos.
Día del mes con más sismos (Fig. 4)	Día 10 (26 sismos).
Días del mes con menos sismos (Fig. 4)	Días 6, 8 y 9 (4 sismos cada día).
Sismo sentido de mayor magnitud Mw (Cuadro 2)	5,6 (Día 17, ubicado 171 km al suroeste de Isla de Coiba, Panamá).
Sismo sentido de menor magnitud Mw (Fig. 4 y 5)	2,6 (Día 18, localizado 6 km al norte de Rivas de Pérez Zeledón).
Sismo sentido de mayor profundidad (Figs. 4 y 5)	49 km (Día 21, ubicado 12 km al este de Quepos).
Sismos sentidos de menor profundidad (Figs. 4 y 5)	1 km (Día 18, ubicado a 6 km al norte de Rivas de Pérez Zeledón).
Total de sismos sentidos por origen	FCO: 0, FCAPA: 5, INTER: 6, ZWB: 2, ZFPBC: 1.

El significado de las abreviaturas de la parte de origen es el siguiente: FCO: fallamiento superficial en la placa Coco, FCAPA: fallas superficiales en las placas Caribe y Panamá, INTER: zona sismogénica de la subducción de las placas Coco y Nazca a lo largo del margen Pacífico, ZWB es deformación interna de la placa Coco subducida a profundidades > 20 km y ZFPBC corresponde con las zonas de fractura de Panamá, Balboa y Coiba.

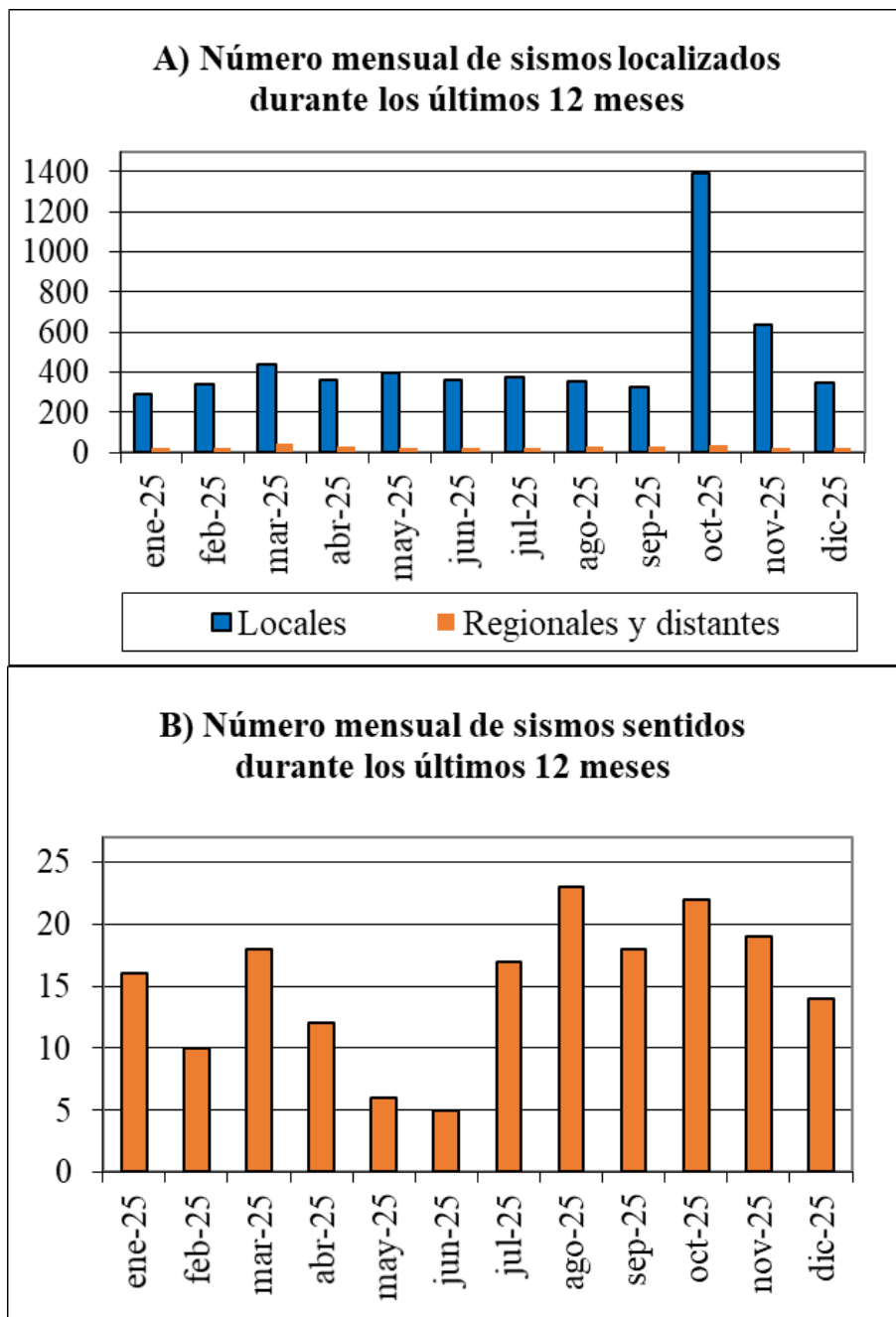


Figura 1. A) Sismos localizados durante los últimos 12 meses. B) Sismos sentidos durante los últimos 12 meses.

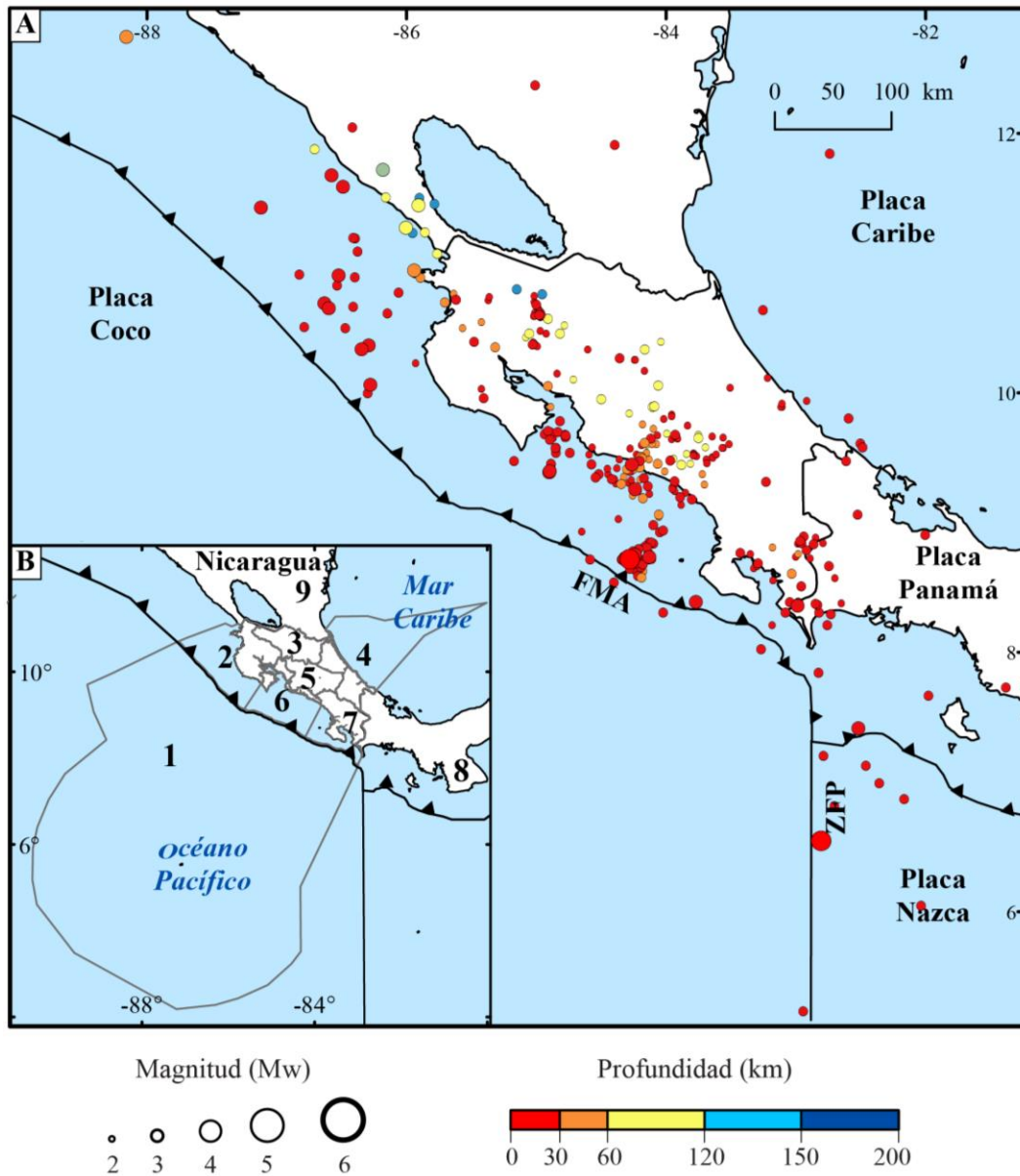


Figura 2. A) Sismos localizados por la RSN durante diciembre del 2025. El tamaño de los círculos es relativo a la magnitud momento (M_w) y su color a la profundidad del hipocentro. B) Las zonas numeradas corresponden con las siguientes regiones: Océano Pacífico (1), Chorotega (2), Huetar Norte (3), Huetar Caribe y Mar Caribe (4), Central (5), Pacífico Central (6), Brunca (7), Panamá (8) y Nicaragua (9).

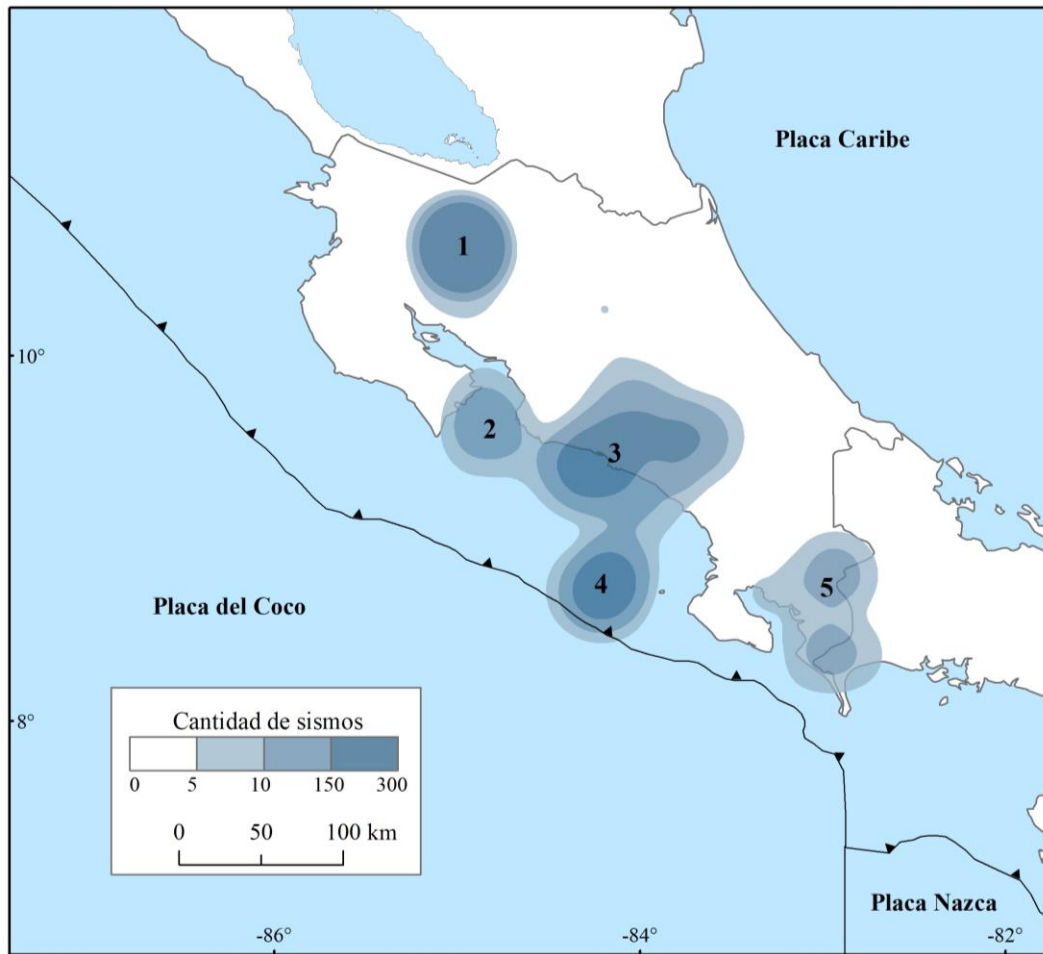
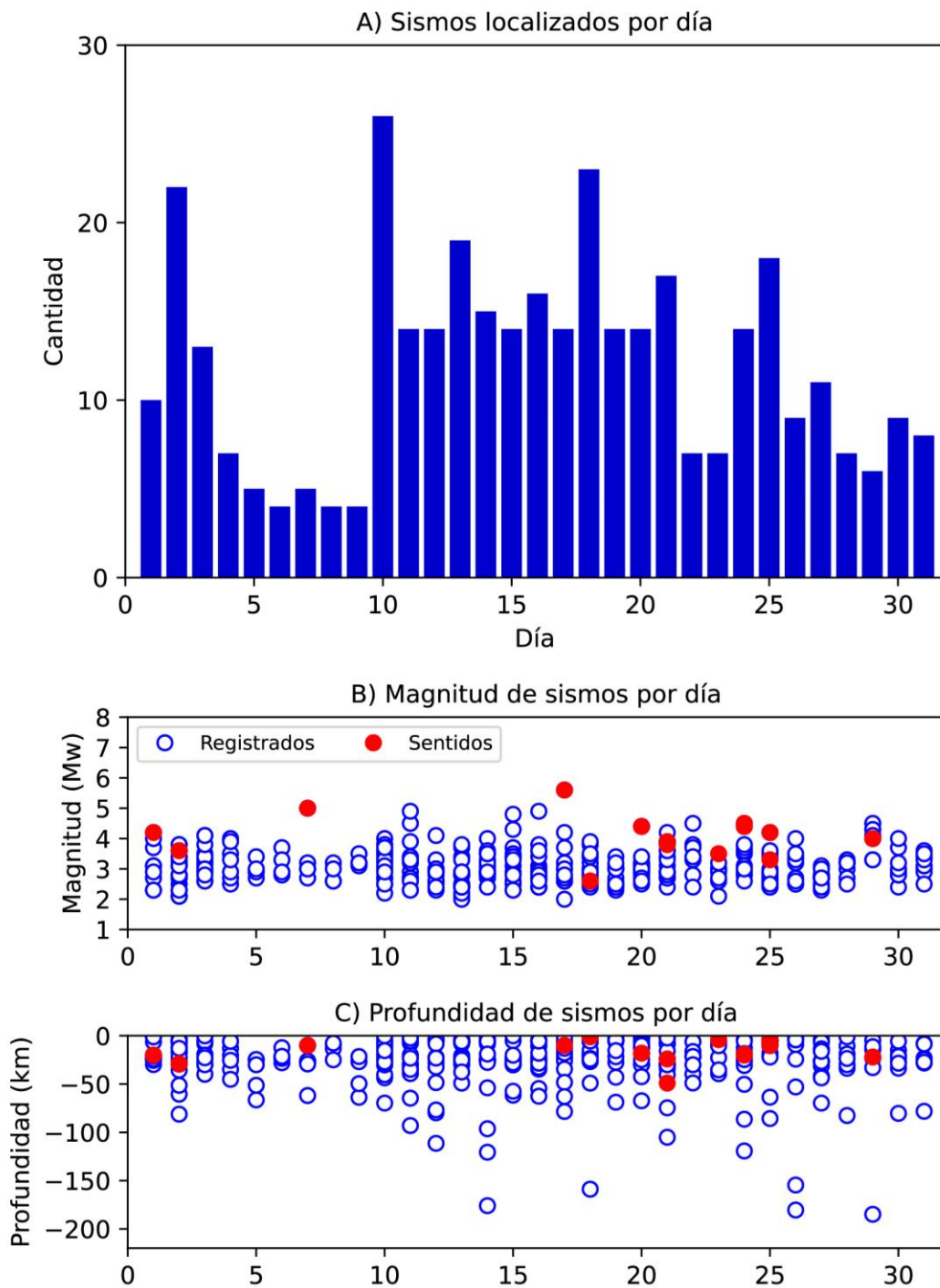


Figura 3. Distribución espacial de la cantidad de sismos durante diciembre del 2025. Las zonas numeradas con 1, 2, 3, 4 y 5 corresponden con las de mayor cantidad de sismos localizados en el mes.



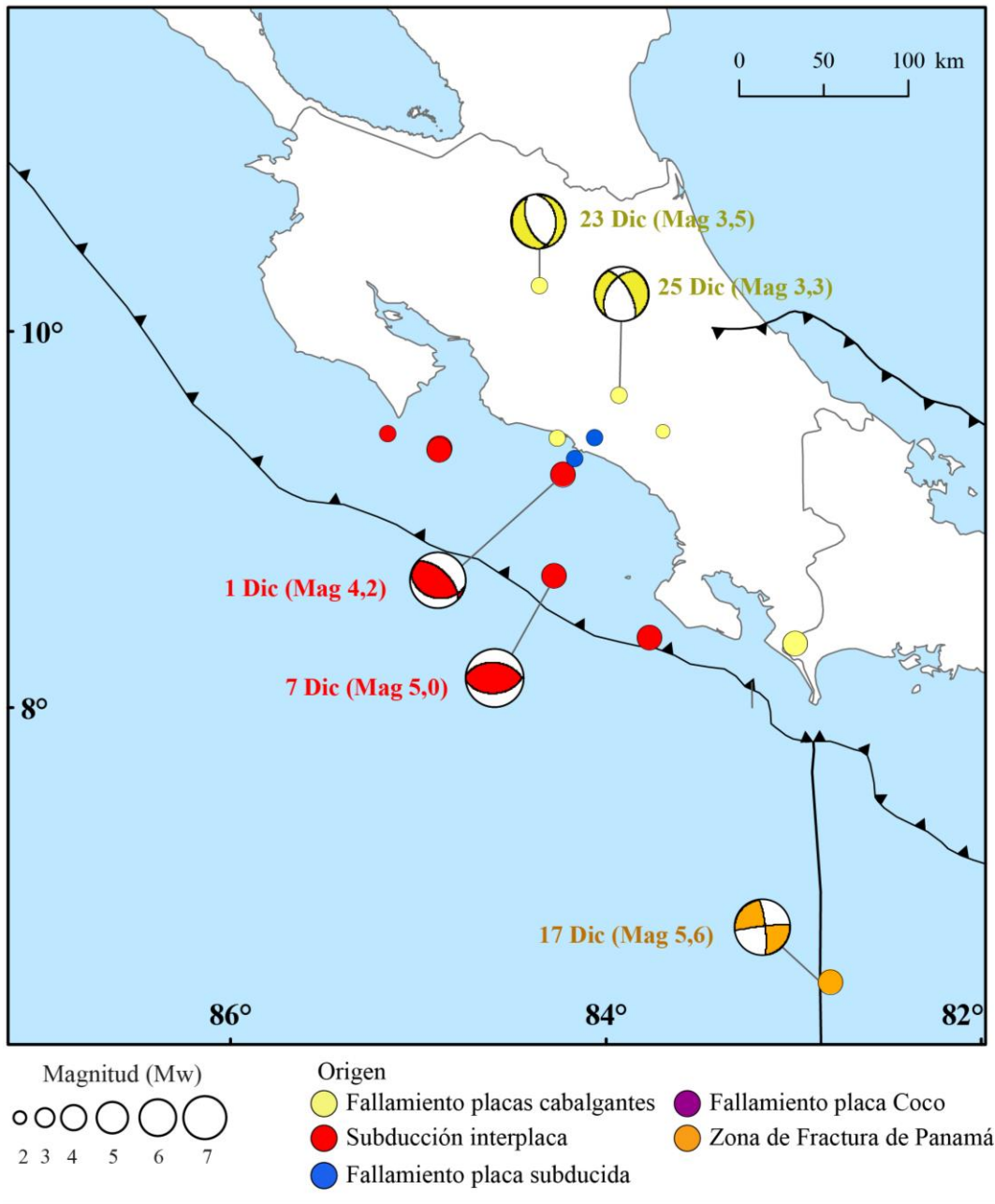


Figura 5. Origen de los sismos sentidos en Costa Rica durante diciembre del 2025. Se muestra el mecanismo focal, la fecha y Mw entre paréntesis para algunos sismos del mes. El color de los epicentros y mecanismos focales indica el origen de acuerdo con la simbología en la base de la figura.

Cuadro 2. Características de los sismos sentidos durante diciembre del 2025

#	Día	HL.	Latitud	Longitud	Prof. (km)	Mw	Localización	Origen	Percepción
1	1	02:39	9,254	-84,234	20	4,2	18 km al sur de Quepos	INTER	Quepos y Pérez Zeledón
2	2	15:59	9,471	-85,170	29	3,6	24 km al sur de Cóbano, Puntarenas	INTER	Cóbano
3	7	08:20	8,716	-84,279	10	5,0	66 km al oeste de Drake, Osa	INTER	Pacífico Central y Pérez Zeledón
4	17	17:07	6,548	-82,802	10	5,6	171 km al suroeste de Isla de Coiba, Panamá	ZFPBC	Zona Sur y Valle Central
5	18	14:55	9,482	-83,691	1	2,6	6 km al norte de Rivas de Pérez Zeledón	FCAPA	Pérez Zeledón
6	20	06:43	8,385	-83,77	18	4,4	38 km al sur de Drake, Osa	INTER	Puerto Jiménez
7	21	05:18	9,341	-84,168	24	3,9	9 km al sur de Quepos	ZWB	Quepos
8	21	22:46	9,451	-84,062	49	3,8	12 km al este de Quepos	ZWB	Quepos y Pérez Zeledón
9	23	19:15	10,263	-84,357	4	3,5	7 km al noreste de Tapesco, Zarcero	FCAPA	Zarcero y Ciudad Quesada
10	24	16:12	9,395	-84,893	19	4,5	37 km al sur de Cóbano, Puntarenas	INTER	Pacífico Central
11	24	16:58	9,383	-84,897	20	4,4	38 km al suroeste de Jaco, Garabito	INTER	Pacífico Central
12	25	07:40	8,354	-82,987	10	4,2	8 km al noroeste de Puerto Armuelles, Panamá	FCAPA	Golfito
13	25	23:28	9,675	-83,931	4	3,3	5 km al este de Santa María de Dota	FCAPA	Dota
14	29	21:14	9,446	-84,261	22	4,0	10 km al oeste de Quepos	FCAPA	Quepos y Parrita

Nota: HL, Hora local; Prof, Profundidad (en km); Mw Magnitud momento. IMM: Escala Mercalli Modificada. El origen de los eventos está abreviado de la siguiente manera: INTER para la subducción en el margen Pacífico; ZWB para la Zona de Wadati-Benioff de la placa Coco y F, CA-PA para las fallas de las placas cabalgantes Caribe y Panamá.

CONTACTO

Este boletín fue editado por Carolina Fallas, Lepolt Linkimer e Ivonne Arroyo. Las consultas pueden ser dirigidas a la Red Sismológica Nacional de la Escuela Centroamericana de Geología, Universidad de Costa Rica, San Pedro de Montes de Oca, San José, Apdo, 214-2060. Tel.: 2511-4226. E-mail: redsismologica.ecg@ucr.ac.cr. Sitio web: <http://www.rsn.ucr.ac.cr/>